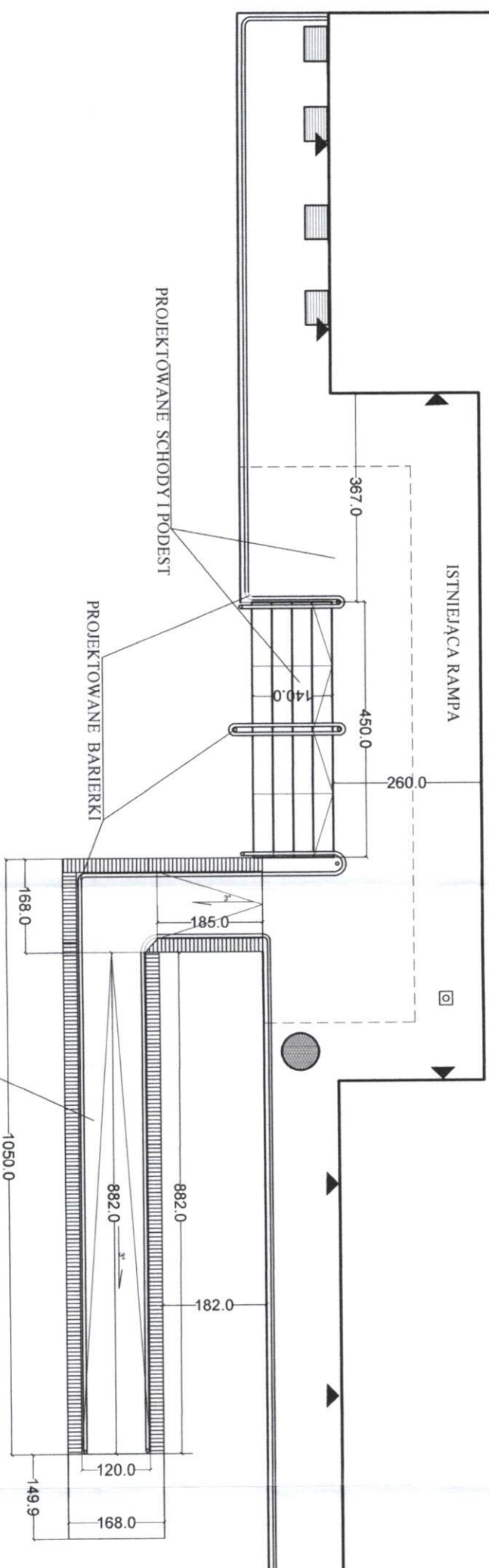
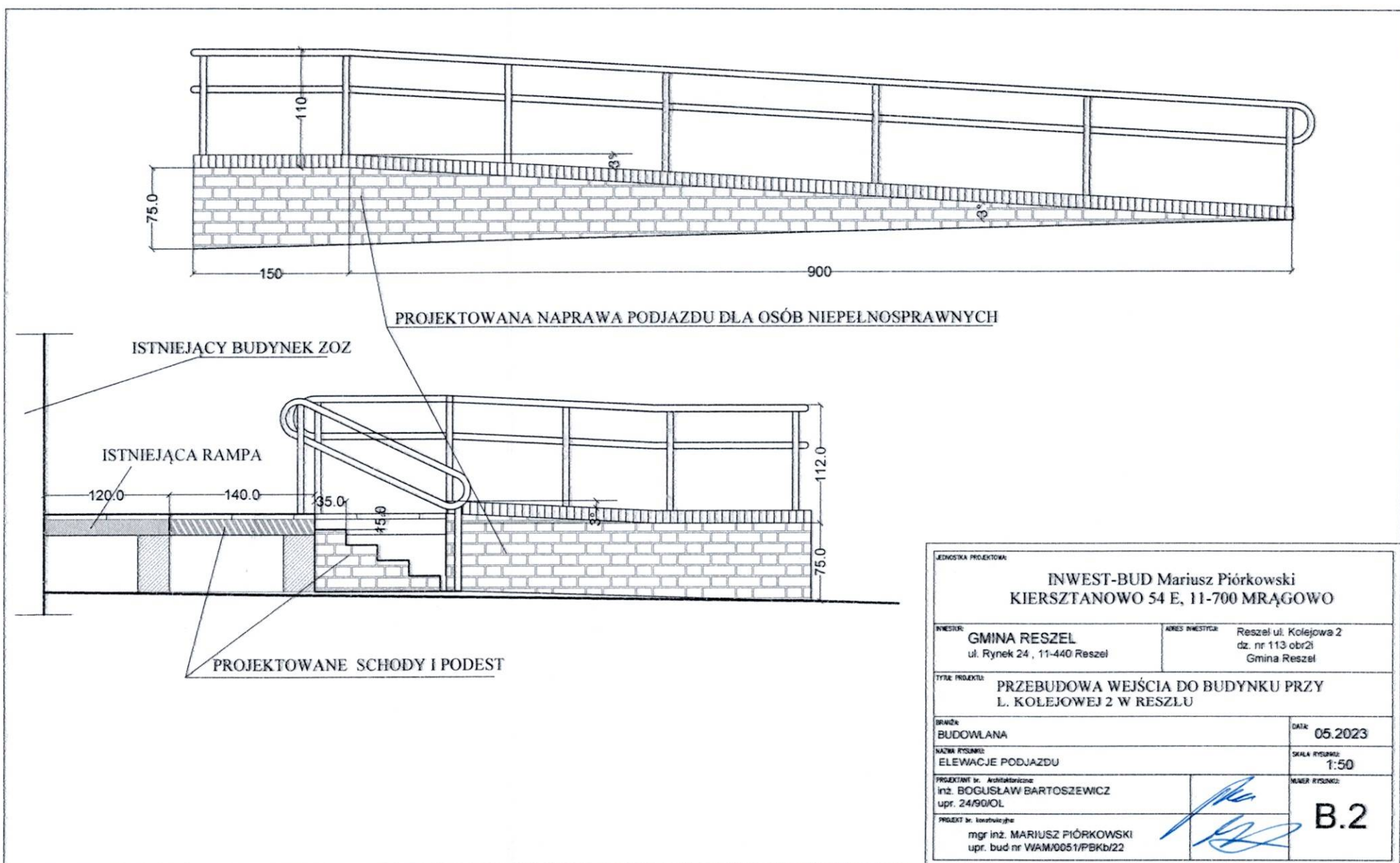


ISTNIEJĄCY BUDYNEK ZOZ



ZADANIE PROJEKTOWE		INWEST-BUD Mariusz Piórkowski	
INWESTOR		KIERSTIANOWO 54 E, 11-700 MRĄGOWO	
GMINA RESZEL		RESZEL ul. Kolejowa 2	
ul. Rynek 24, 11-440 Reszel		dz. nr 115/0b/21	
		Gmina Reszel	
Tytuł projektu			
PRZEBUDOWA WEJŚCIA DO BUDYNKU PRZY			
L. KOLEJOWEJ 2 W RESZLU			
BRANŻA		DATA	
BUDOWLANA		05.2023	
Nazwa rysunku		Skala rysunku	
RZUT PODJAZDU		1:100	
Projektant		Numer rysunku	
Inż. BOGUSŁAW BARTOSZEWICZ		B1	
upr. 24/90/OL			
Projekt w wykonaniu			
mgr inż. MARIUSZ PIÓRKOWSKI			
upr. bud nr WAM/0051/PBk/d22			



JEDYNOŚĆ PROJEKTOWA:	
INWEST-BUD Mariusz Piórkowski KIERSTANOWO 54 E, 11-700 MRĄGOWO	
INWESTOR: GMINA RESZEL ul. Rynek 24, 11-440 Reszel	ADRES INWESTYCJI: Reszel ul. Kolejowa 2 dz. nr 113 obr21 Gmina Reszel
TYTUŁ PROJEKTU: PRZEBUDOWA WEJŚCIA DO BUDYNKU PRZY L. KOLEJOWEJ 2 W RESZLU	
BRANŻA: BUDOWLANA	DATA: 05.2023
NAZWA RYSUNKU: ELEWACJE PODJAZDU	SKALA RYSUNKU: 1:50
PROJEKTANT in. Architektura: inż. BOGUSŁAW BARTOSZEWICZ upr. 24/90/OL	MISIAŁ RYSUNKU: B.2
PROJEKT in. konstruktoryjny: mgr inż. MARIUSZ PIÓRKOWSKI upr. bud nr WAM/0051/PBKb/22	

mgr inż. Mariusz Piórkowski
UPRAWNIENIA BUDOWLANE
Nr ewid. WAM/0051/P8Kb/22
DO PROJEKTOWANIA BEZ OGRANICZEŃ
W SPECJALNOŚCI
KONSTRUKCYJNO - BUDOWLANEJ

